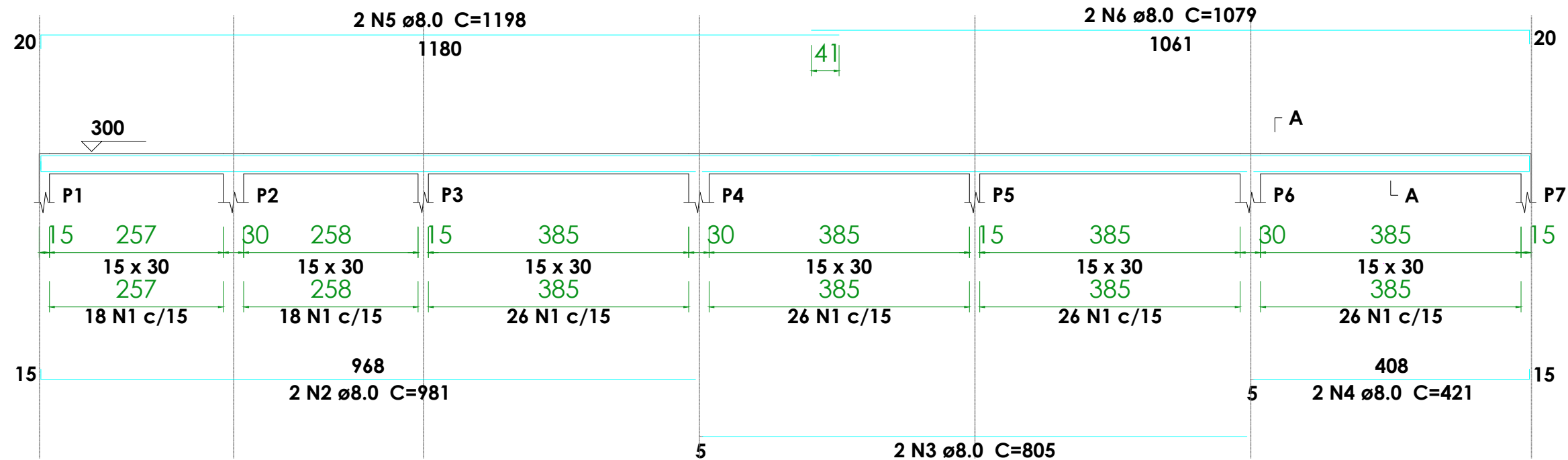
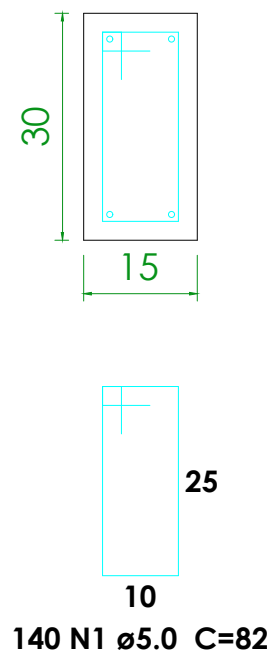


VAA1  
ESC 1:75

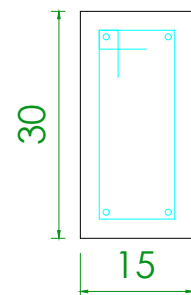
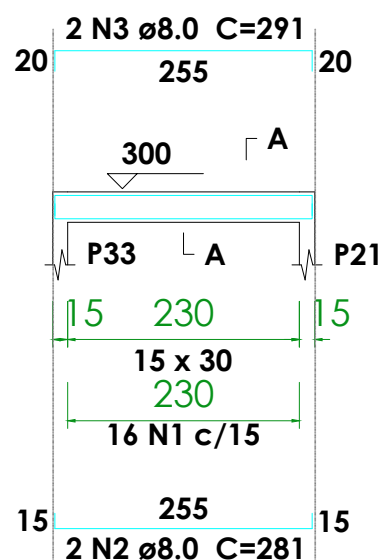


SEÇÃO A-A  
ESC 1:10



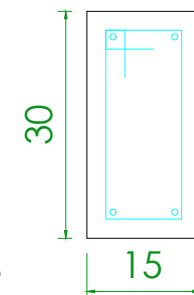
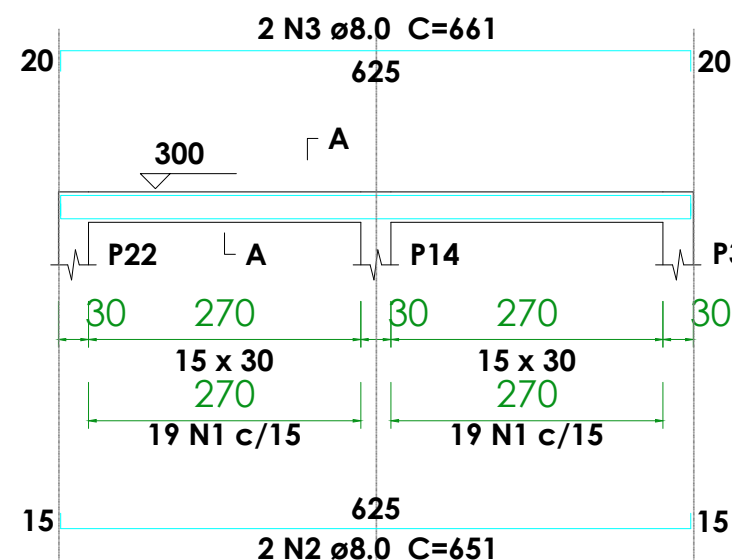
SEÇÃO A-A  
ESC 1:10

VAA5  
ESC 1:75



VIGAS TÉRREO  
escala 1:100

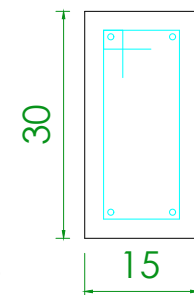
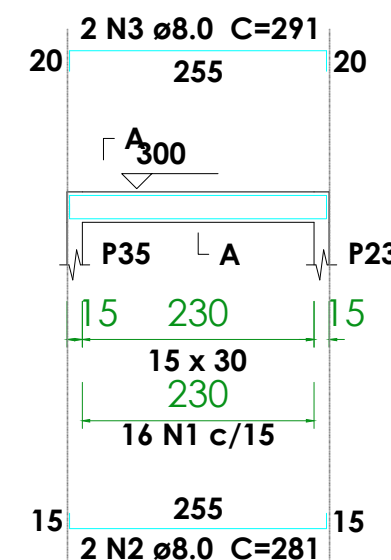
VAA6  
ESC 1:75



38 N1 ø5.0 C=82

SEÇÃO A-A  
ESC 1:10

VAA7  
ESC 1:75



16 N1 ø5.0 C=82

SEÇÃO A-A  
ESC 1:10



PREFEITURA MUNICIPAL DE  
**VÁRZEA GRANDE**  
Mais por Você. Mais por Várzea Grande.

## PREFEITURA MUNICIPAL DE VÁRZEA GRANDE

Av. Castelo Branco, Espaço Municipal, 2500 - Centro Sul, Várzea Grande/MT CEP 78125-700 - Fone/Fax: 65 3688 8000

PROJETO: ESTRUTURAL

OBRA: AMPLIAÇÃO ESCOLAR

UNIDADE ESCOLAR:

EMEB LUÍS REVELES PEREIRA

ASSUNTO:

VIGA TÉRREO - BLOCO A

LOCALIZAÇÃO:

RUA NOVA VÁRZEA GRANDE LOTEAMENTO PARQUE DEL REI  
BAIRRO: IKARAY - VÁRZEA GRANDE

AUTOR DO PROJETO:

GUILHERME SIMPLÍCIO DIAS  
ENGENHEIRO CIVIL CREAMT 036575

UNIDADE:

CENTÍMETROS

ESCALA:

INDICADA

DATA:

NOVEMBRO/2022

FOLHA Nº

18 / 31